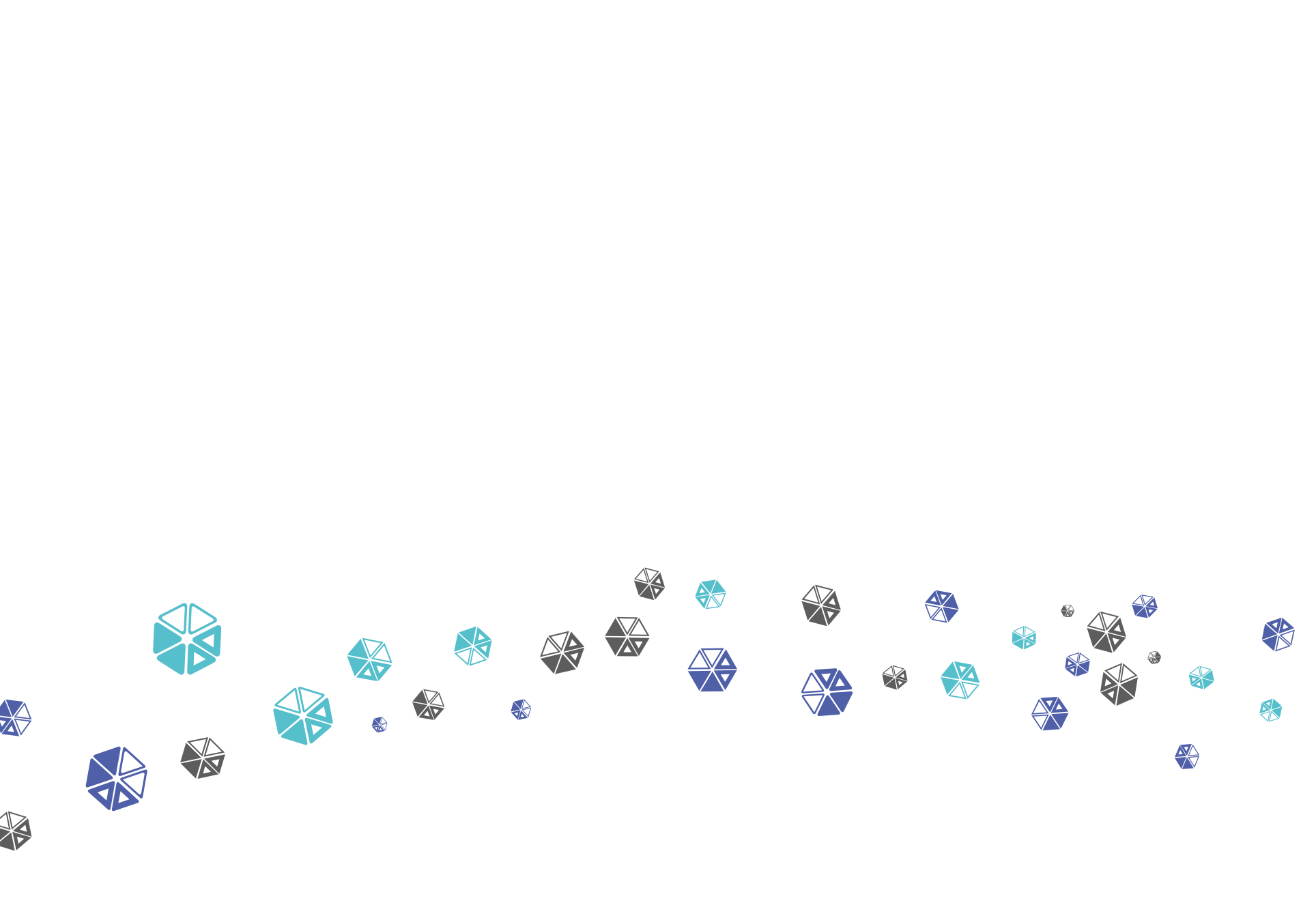
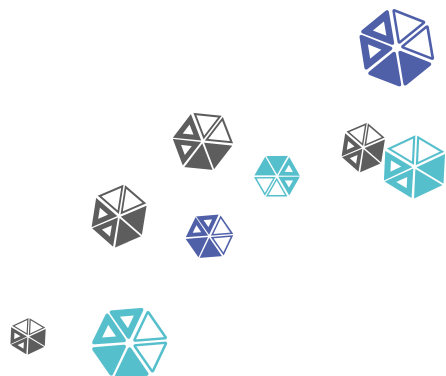


**iffdec**





édito .....	5
iffdec   institut du design & de l'image .....	6
le campus .....	11
les formations .....	12
<b>LES CURSUS</b> .....	
prépa design .....	16
design d'espace   architecture intérieure .....	22
design graphique .....	28
le réseau icônes .....	34

---

Les informations contenues dans cette plaquette ne sont pas contractuelles.

Les contenus de cours et les volumes horaires sont susceptibles d'être modifiés d'une année à l'autre en fonction du calendrier scolaire et de la révision des programmes pédagogiques.





Depuis plus de 20 ans, l'IFFDEC, forme les futurs professionnels des métiers artistiques dans les secteurs du design d'espace, du design graphique et de l'architecture intérieure.

Architecte d'intérieur, Graphiste, Designer... si la maîtrise du dessin est l'un des prérequis nécessaires aux métiers du design, l'expression de sa personnalité fait la qualité du travail du designer. Les formations de l'IFFDEC visent donc l'acquisition des techniques fondamentales ainsi que le développement de la créativité des étudiants.

Dans ces métiers en mouvement l'IFFDEC veille à être en adéquation avec les évolutions en adaptant ses programmes en collaboration avec des professionnels en activité et en mettant nos étudiants au cœur de la vie culturelle et professionnelle dans le cadre de partenariats culturels, de stages, de projets concrets.

Après avoir rejoint le groupe des écoles ICÔNES (ESMA, CINECREATIS, PIVAUT, etc.) en 2018, c'est dans un nouveau campus disposant de logements, d'équipements spécifiques, d'espaces de loisirs, conçu pour l'épanouissement et la réussite de nos étudiants que nous sommes fiers d'accompagner les futurs professionnels du design.

L'IFFDEC reste fidèle à des valeurs fondamentales qui ont fait son succès. Partenaire de la marque Bretagne, nous attachons de l'importance à développer des liens avec les réseaux locaux tout en visant le bien-être et l'entrée rapide dans la vie active.



Heïde ARENZ-LEGORGEU  
CHEFFE D'ÉTABLISSEMENT

# **iffdec institut du design & de l'image**

Installée à deux pas du centre-ville de Rennes depuis 2000, l'école accueille chaque année de nouveaux étudiants venus se former aux métiers du design.

La proximité du centre historique leur permet de bénéficier du dynamisme et de la richesse culturelle dont la capitale bretonne fait sa renommée.

Les équipes pédagogiques et administratives, proches des étudiants, les accompagnent dans leur épanouissement et le développement de leur projet professionnel en assurant un suivi individualisé.

L'IFFDEC propose 2 formations spécialisées qui font suite à une 1<sup>re</sup> année de PRÉPA DESIGN commune à tous les élèves, centrée sur la maîtrise du dessin.

Avec des taux de réussite élevés, l'IFFDEC attache un soin constant à la qualité de ses enseignements et à la réussite de chacun.











## L'IMPORTANCE DE LA VIE CULTUELLE

Profitant de la richesse culturelle de la vie rennaise, l'IFFDEC fait découvrir à ses étudiants de nombreux lieux, espaces d'expositions et événements culturels qui les invitent à aiguiser leur regard et leur curiosité.

L'IFFDEC propose également chaque année un voyage d'études dans une capitale européenne ainsi que la visite d'un salon spécialisé (maison & objet, biennale du design de St-Etienne).

## UNE ÉCOLE ATTACHÉE À LA RÉGION BRETAGNE

L'école travaille jour après jour au développement de son ancrage dans le réseau local en multipliant les échanges avec les professionnels et les acteurs culturels de la Région.

Dans cette optique, l'établissement a intégré en 2016 le réseau de la MARQUE BRETAGNE et s'installe chaque année un peu plus dans le tissu des professionnels des départements de l'Ouest.

## UNE RÉFÉRENCE POUR LES PROFESSIONNELS DU DESIGN

Nos étudiants rencontrent régulièrement des acteurs de la vie économique dans le cadre de projets ou de partenariats : CERCLE PAUL BERT, TERRITOIRES, TNB, FRAC, OPÉRA DE RENNES, CHAMPS-LIBRES, etc.

De nombreuses entreprises accueillent toute l'année nos étudiants pour des périodes de stage.

En fin de cycle, des professionnels extérieurs à l'établissement évaluent les compétences acquises par nos étudiants lors des jurys d'examens.

## UNE ÉCOLE MEMBRE D'UN RÉSEAU (cf. PAGE 43).

En 2019, l'IFFDEC a intégré le réseau des écoles ICÔNES qui dispensent des formations artistiques dans de nombreux domaines : Arts Appliqués, Jeu Vidéo, Cinéma, Cinéma d'animation, Illustration.

# le campus

## DES CONDITIONS MATÉRIELLES OPTIMALES

En septembre 2019, l'IFFDEC a emménagé dans un campus conçu pour les besoins, la réussite et le bien-être de ses étudiants. Ce campus de 218 logements étudiants regroupe les formations historiques de l'IFFDEC, la formation Jeux Vidéo de l'école ESMA ainsi que les formations illustration et concept-art de l'ÉCOLE PRIVAUT.

De nombreux équipements sont mis à la disposition des étudiants (auditorium, cafétéria, parc informatique MAC/ PC), ainsi que des équipements de loisirs (salle et terrain de sport, babyfoot, billard).

## UN ENVIRONNEMENT DE QUALITÉ

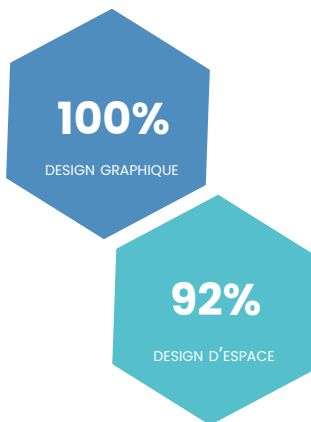
Situé dans le quartier BAUD-CHARDONNET, à portée du centre ville, le campus s'inscrit dans le programme d'aménagement «Rennes 2030», et bénéficie d'un tout nouvel espace environnemental qui propose de nombreux équipements et animations : espaces verts; équipements sportifs; plages; espace événementiel; etc.

## RENTREE 2023 : NOUVELLES FORMATIONS SUR LE CAMPUS

En septembre 2023, le campus accueillera les formations PRÉPA ENTERTAINMENT et ANIMATION 3D & EFFETS SPÉCIAUX de l'école ESMA.



TAUX DE RÉUSSITE JUIN 2022



# les formations

*Depuis 2000, l'IFFDEC — INSTITUT DU DESIGN & DE L'IMAGE a su créer, faire évoluer ses programmes de formations et s'adapter aux besoins des étudiants et à la demande du monde professionnel.*

## DES CURSUS TECHNIQUES & PROFESSIONNALISANTS

L'IFFDEC s'entoure de professionnels en activité, en phase avec l'actualité du monde du travail. Ils interviennent à divers niveaux de la formation : chargés de cours, entreprises d'accueil pour les stages, jurys d'examens.

## DEUX CYCLES DE FORMATION

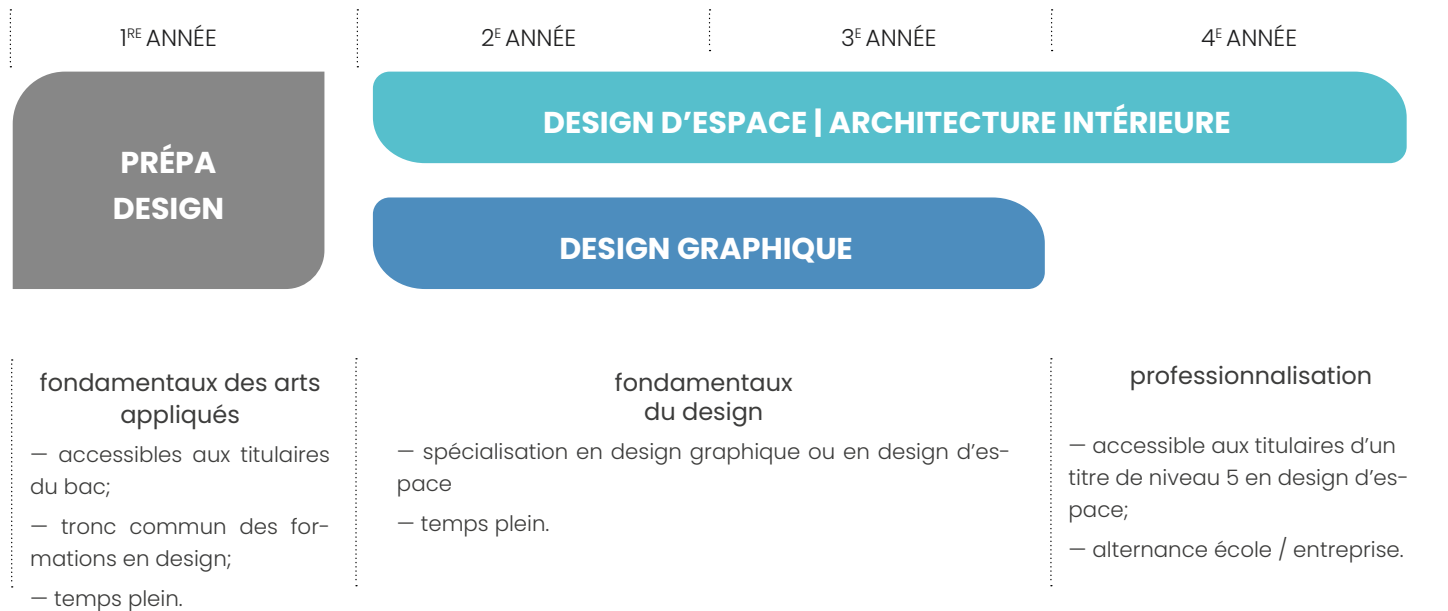
À la fois technique et créative, l'IFFDEC propose deux parcours de formation :

- cycle design graphique : les étudiants sont formés à la démarche créative et aux techniques graphiques afin de pouvoir créer tout types de support de communication visuelle (identité visuelles, affiches, produits d'édition, etc.).
- cycle design d'espace | architecture intérieure : les étudiants sont formés à la démarche créative et aux techniques liées à l'aménagement des espaces (agencement, architecture intérieure, etc.).

## L'ALTERNANCE ÉCOLE - ENTREPRISE

Afin de préparer les étudiants à l'entrée dans la vie professionnelle, la dernière année du cycle architecture intérieure se déroule en alternance école/entreprise.

## organigramme des formations









## LES CURSUS

### 1<sup>RE</sup> ANNÉE : ACQUÉRIR LES FONDAMENTAUX | TEMPS COMPLET

Année charnière après la classe de Terminale, la classe de PRÉPA DESIGN est axée sur l'apprentissage du dessin et des techniques artistiques, sur le développement de la démarche de projet et la consolidation du choix d'orientation de l'étudiant.

Cette première année constitue un tronc commun des formations DESIGN GRAPHIQUE et DESIGN D'ESPACE de l'IFFDEC.

### 2<sup>E</sup> ET 3<sup>E</sup> ANNÉE : [SE SPÉCIALISER](#) | TEMPS COMPLET

Après l'année de PRÉPA DESIGN, l'étudiant choisit une spécialité en design d'espace, design graphique.

Dans ces formations, l'étudiant découvre les enseignements techniques spécifiques à la spécialité qu'il a choisie.

### 4<sup>E</sup> ANNÉE : [SE PRÉPARER À LA VIE PROFESSIONNELLE](#) | EN ALTERNANCE

Afin de préparer les étudiants à l'insertion professionnelle, cette année se déroule en alternance sous la forme d'un contrat d'apprentissage ou de professionnalisation. L'étudiant reçoit un salaire et une partie de la formation est prise en charge par l'employeur.



PRÉREQUIS  
TOUT BAC / TOUT NIVEAU EN DESSIN

RYTHME  
TEMPS COMPLET

DURÉE  
1 AN

MODALITÉS D'ADMISSION  
ENTRETIEN & PRÉSENTATION D'UN BOOK

| ANNÉE 1 |

# prépa design

En première année, la classe PRÉPA DESIGN permet d'acquérir les techniques et démarches nécessaires à une poursuite d'études dans une spécialité en arts appliqués.

Cette année - tronc commun des formations en design de l'IFFDEC - est également l'occasion de découvertes personnelles qui permettent à l'étudiant de s'enrichir culturellement, de développer sa créativité pour mieux affirmer son sens critique et exprimer son identité artistique.

De nombreux travaux pratiques et ateliers exploratoires (workshops) sont proposés pendant cette première année afin de permettre à l'étudiant de trouver la poursuite d'études adaptée à ses envies professionnelles.

Au terme de cette 1<sup>re</sup> année, les étudiants peuvent notamment se spécialiser en design d'espace, design graphique ou dans le domaine des jeux vidéo.





**DELPHINE KERANGOFF**  
ILLUSTRATEUR  
**expression plastique**

« La classe de PRÉPA DESIGN est une année très riche et très stimulante : il y a beaucoup à apprendre !

Entre les apprentissages théoriques et pratiques, la charge de travail est importante car beaucoup d'enseignements sont nouveaux.

Pour les étudiants l'objectif est ambitieux puisqu'en fin d'année ils doivent être à même de maîtriser beaucoup de techniques afin de pouvoir choisir la spécialité en arts appliqués dans laquelle ils s'épanouiront ! »

## UNE ANNÉE ARTISTIQUE

La PRÉPA DESIGN de l'IFFDEC se concentre sur le développement des aspects plastiques, sensibles et sur l'acquisition de la démarche créative, au cœur des métiers du design.

Au cours de l'année, les étudiants ont l'occasion d'apprendre et de découvrir de nombreuses techniques liées à la maîtrise du dessin, de l'expression plastique et de s'éveiller aux univers du design par le biais :

- de cours pratiques qui couvrent toutes les compétences à acquérir;
- de plusieurs workshops thématiques;
- de visites culturelles (musées, salons, etc.).

## UNE ANNÉE POUR S'ORIENTER

La classe de PRÉPA DESIGN aborde une large palette des métiers du design au travers notamment de workshops, premières approches des différentes spécialités.

Des rendez-vous pédagogiques permettent également à l'étudiant de conforter et de mûrir son projet d'orientation.

## UN PASSEPORT POUR LES ARTS

Cette année permet la poursuite d'études dans :

- les filières en arts appliqués en espace, graphisme, produit, illustration, etc.;
- les Écoles Nationales Supérieures d'Architecture (ENSA).





## ENSEIGNEMENTS

### découverte du design

Première approche des métiers du design, des enseignements hebdomadaires (studio de création, atelier de conception en design d'espace et design de produits) et des workshops ponctuels permettent à l'étudiant d'affiner un projet d'orientation par la pratique.

### techniques de représentation

Cet enseignement regroupe une diversité de cours qui visent l'acquisition des techniques de dessin : dessin d'observation, perspective, dessin d'extérieur, modèle vivant, etc. Cet enseignement est également l'occasion d'explorations culturelles (visites au Frac, au musée des Beaux Arts, etc.)

### couleurs

- Théorie de la couleur.
- Techniques de mise en couleur (acrylique, promarkers, etc.)

### expression plastique

Cet enseignement vise le développement de la créativité de l'étudiant par l'analyse, la recherche de références, l'exploration plastique.

### dessin technique

Introduction aux contraintes de représentations techniques utilisées notamment en design d'espace et design de produits.

### maquette

Techniques de représentation du volume. L'étudiant met en œuvre les techniques liées à la représentation des espaces & des objets.

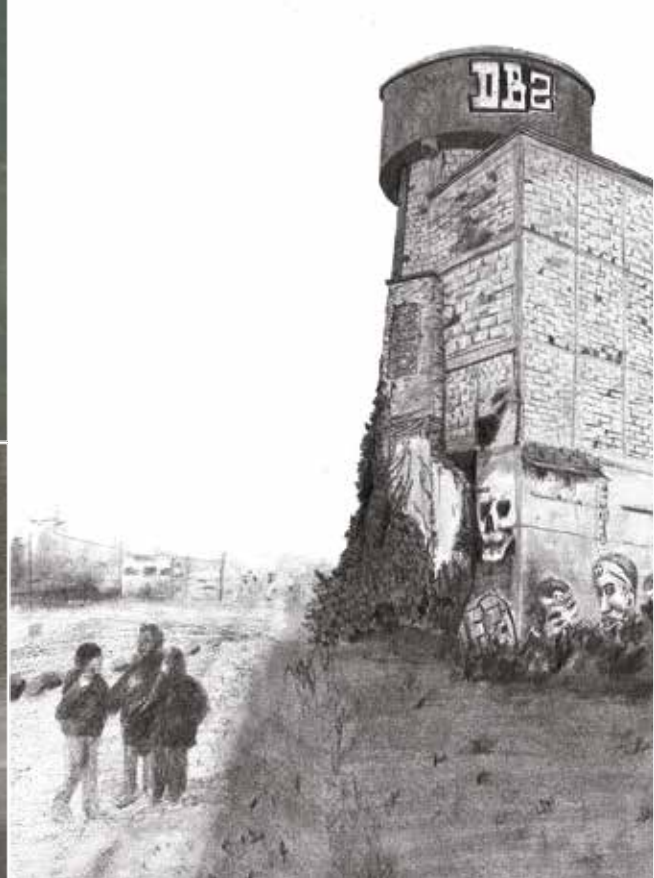
### arts visuels

Histoire des arts, techniques & civilisations.

Comprendre, analyser, synthétiser.

### et aussi :

Anglais.





## après la formation

Après une année très orientée sur l'apprentissage du dessin, les étudiants sont prêts à intégrer une formation spécialisée en design. Ils peuvent également postuler dans une des 20 Écoles Nationales Supérieures d'Architecture en France.

En s'appuyant sur un solide bagage artistique et culturel, les étudiants issus de la PRÉPA DESIGN pourront s'orienter vers de nombreux métiers créatifs et artistiques : architecte d'intérieur, agenceur d'espace, graphiste, designer, directeur artistique, etc.

### POUR SUIVRE SES ÉTUDES À L'IFFDEC

- CYCLE DESIGN D'ESPACE (CF. PAGE 22)
- CYCLE DESIGN GRAPHIQUE (CF. PAGE 28)

### AUTRES CURSUS SUR LE CAMPUS

- JEUX VIDÉO (FORMATION DE L'ÉCOLE ESMA)
- ANIMATION 3D (FORMATION DE L'ÉCOLE ESMA)

### AUTRES POURSUITES D'ÉTUDES

- ÉCOLES NATIONALES SUPÉRIEURES D'ARCHITECTURE (ENSA)
- ÉCOLES NATIONALES SUPÉRIEURES DES BEAUX-ARTS



**PRÉREQUIS**

PRÉPA DESIGN OU BAC STD2A

**RYTHME**

TEMPS COMPLET | ALTERNANCE (EN DERNIÈRE ANNÉE)

**DURÉE**

3 ANS

**MODALITÉS D'ADMISSION**

ENTRETIEN & PRÉSENTATION D'UN BOOK

 **BONNE MAÎTRISE DU DESSIN & DES ARTS APPLIQUÉS DEMANDÉE**

 **STAGE OBLIGATOIRE DE 4 À 6 SEMAINES**

| ANNÉES 2 À 4 |

# design d'espace architecture intérieure

Lieux esthétiques et fonctionnels, aménagement d'appartements, de boutiques, de bureaux, de salles de spectacle ou de lieux publics, l'architecte d'intérieur conçoit un projet sous forme d'esquisses qui se transforment ensuite en plans techniques précis.

Le champ d'intervention du designer d'espace n'a pas de limite. Il peut aussi bien être amené à intervenir sur l'aménagement intérieur (maison, appartement, bureau, commerce, etc.) qu'à concevoir un espace dans le cadre d'une manifestation éphémère (muséographie, micro-architecture, espace évènementiel, etc.).

Le CYCLE DESIGN D'ESPACE / ARCHITECTURE INTÉRIEURE prépare les étudiants à devenir les futurs professionnels de l'aménagement et du design de nos cadres de vie. Cette formation s'adresse tout particulièrement aux passionnés de l'aménagement intérieur.

La formation prépare également les étudiants à intégrer la vie active en tant qu'architecte d'intérieur en alternant des périodes de cours et des périodes en entreprise afin de multiplier les expériences de terrain.







ARCHITECTE D'INTÉRIEUR  
atelier de conception

« Les métiers de l'architecture sont peut-être les métiers les plus complexes car ils doivent souvent s'adapter à des espaces existants.

Entre conception, budget, aspects législatifs, programmation et suivi de travaux le contenu de la formation dispensée à l'IFFDEC est élaboré et révisé chaque année afin de permettre aux étudiants d'avoir tous les outils nécessaires et une vision globale de leur future pratique architecturale.

La démarche de projet me semble essentielle. Elle permet non seulement à nos étudiants de mettre en application leurs apprentissages et de se confronter à des problématiques techniques, mais aussi de laisser libre-court à leur créativité en leur offrant la possibilité de porter un regard critique et créatif en ré-inventant leur environnement quotidien. »

## PENSER L'ESPACE

L'apprentissage repose sur l'analyse de projets, les recherches, la conception de solutions créatives et sensibles en cohérence avec l'identité d'un lieu et de son usage.

L'étudiant devra être capable, grâce à sa culture et sa sensibilité, de communiquer sur un projet en s'appuyant sur une base technique maîtrisée.

Pendant les 3 années de la formation, l'étudiant se voit proposer des projets permettant de mettre en application ses connaissances théoriques et ses compétences techniques en dessin et logiciels.

## S'ADAPTER À L'EXISTANT

Le designer d'espace ou l'architecte d'intérieur, contrairement aux autres designers (produit, graphique) doit bien souvent adapter sa démarche créative à un lieu ou un bâtiment existant.

Dôté d'un esprit créatif et d'un bon sens relationnel, il collabore avec différents corps de métiers pour coordonner des équipes pluridisciplinaires.

## UNE FORMATION EN PHASE AVEC LA RÉALITÉ DU MÉTIER

Comme toujours à l'IFFDEC, le contenu du cursus d'architecte d'intérieur est élaboré par une équipe d'enseignants issus du monde professionnel.

Ces professionnels (agenceurs, décorateurs, architectes d'intérieur), au fait des nouveautés et innovations, adaptent le contenu pédagogique aux évolutions technologiques du monde du travail.



## ENSEIGNEMENTS

### atelier de conception

Cet enseignement fait la synthèse de tous les enseignements du cursus pour permettre à l'étudiant de mettre en œuvre les compétences requises pour exercer en tant que designer d'espace;

À partir de sujets réels ou fictifs, sous la forme de dossier tutorés, l'étudiant conçoit des programmes en architecture intérieure de manière détaillée.

### design produit

Principes de conception des objets et du mobilier.

### techniques de représentation

Développement des techniques de représentation (maquette, dessin d'architecture, dessin technique, théorie et pratique de la couleur, etc.)

### logiciels

Maîtrise des logiciels utilisés dans la vie professionnelle : Autocad, Archicad, Rhino.

### arts visuels & culture architecturale

Histoire de l'art, de l'architecture & du design. L'étudiant enrichit sa culture artistique et développe sa démarche critique & analytique.

### matériaux

L'enseignement aborde les aspects spécifiques à l'utilisation des produits techniques et décoratifs : menuiseries, plâtres & placo, sols, revêtements muraux utilisés en décoration et en architecture intérieure.

### technologie

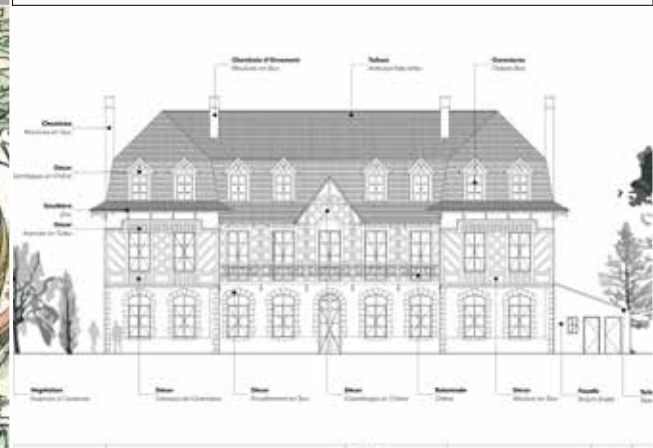
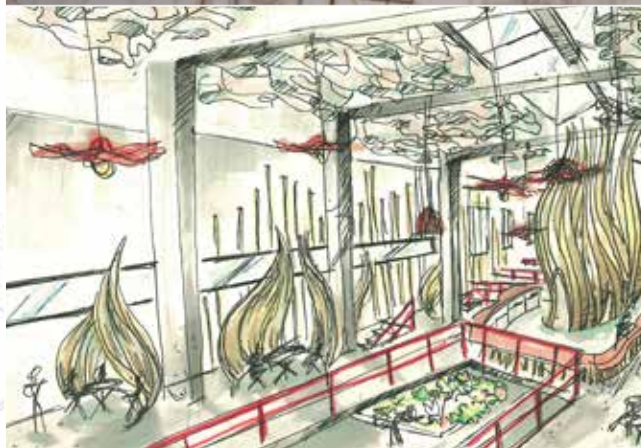
L'étudiant aborde les aspects techniques liés à l'organisation et au suivi de chantiers, la lecture et réalisation de plans, la mécanique des structures, la technologie des ouvrages, etc.

### normes & maîtrise d'oeuvre

L'étudiant approfondit les aspects réglementaires liés à la l'architecture intérieure (normes ERP, normes urbaines, handicapées, incendie, etc.).

### et aussi :

Anglais, économie.







## après la formation

Après ce cursus qui allie des savoirs théoriques spécifiques au design d'espace et des enseignements techniques, l'étudiant exercera en tant que designer d'espace, collaborateur d'architecte, scénographe, designer événementiel.

À l'issue de la formation, l'étudiant pourra donc envisager de nombreux métiers liés à l'aménagement des espaces en bureau d'études ou en tant qu'indépendant.

Afin de préparer l'insertion professionnelle des étudiants, le programme prend la forme d'une alternance école/entreprise.

Titulaires du diplôme, les étudiants pourront entrer dans la vie professionnelle pour exercer tout ou partie du métier d'architecte d'intérieur. Ils pourront ainsi exercer une large variété de métiers : architecte d'intérieur, collaborateur d'architecte, dessinateur, scénographe, etc. en tant qu'indépendant ou au sein de diverses structures : bureaux d'études, galeries, showrooms, etc.

Ils seront ainsi à même de concevoir tout type de lieux de vie en laissant libre cours à leurs envies et à leur créativité : maisons, restaurants, boutiques, hôtels, bureaux, galeries d'art, salons professionnels, espaces événementiels, etc.

| ANNÉES 2 & 3 |

# design graphique



PRÉREQUIS  
PRÉPA DESIGN OU BAC STD2A

RYTHME  
TEMPS COMPLET

DURÉE  
2 ANS

MODALITÉS D'ADMISSION  
ENTRETIEN & PRÉSENTATION D'UN BOOK

⬡ BONNE MAÎTRISE DU DESSIN & DES ARTS APPLIQUÉS DEMANDÉE

⬡ STAGE OBLIGATOIRE DE 4 À 6 SEMAINES

Omniprésent dans notre quotidien, le design graphique permet aux marques et aux entreprises de transmettre un message, de traduire une identité par l'image.

Le CYCLE DESIGN GRAPHIQUE prépare les étudiants à la maîtrise des langages de la communication visuelle en développant les compétences théoriques et techniques liées à la création des différents supports de médias imprimés : logos, affiches, flyers, etc.

Le dessin à main levée et les pratiques plastiques gardent toute leur importance. Toutefois, dans cette formation, une part importante est consacrée à la manipulation des logiciels utilisés dans le monde professionnel et à la démarche de création des produits imprimés.

La formation couvre également des connaissances techniques et encourage l'étudiant à développer sa propre sensibilité par le dessin et les expérimentations plastiques.







**LILIAN PORCHON**  
DESIGNER GRAPHIQUE  
studio de création

« Le graphiste est un caméléon qui doit s'adapter à des demandes très variées. Il doit pouvoir créer des éléments de communication visuelle qui vont du logo à l'affiche en passant par des objets d'édition.

Il doit maîtriser la retouche d'images, le dessin vectoriel, l'illustration manuelle dans des styles graphiques qui peuvent varier d'une commande à l'autre.

Ce métier repose bien sûr sur la maîtrise des outils informatiques mais également sur un ensemble de connaissances théoriques (notions de mise en page, de choix typographiques, de connaissances de l'imprimerie) et sur des capacités créatives et une sensibilité de l'étudiant qui feront l'identité et l'originalité de ses productions. »

## DE LA MAIN AUX LOGICIELS

La maîtrise des logiciels professionnels est aujourd'hui indissociable du métier de graphiste et constitue une part importante du programme pédagogique. Néanmoins, l'expression de la main n'en demeure pas moins indispensable.

Le graphiste doit en effet être capable :

- d'exprimer une idée par des croquis rapides;
- d'enrichir son style par des expérimentations personnelles et développer les aspects sensibles permettant à son travail de se démarquer.

## PROJETS RÉELS | PROJETS FICTIFS

Avant d'élaborer un produit fini, le graphiste analyse un «brief client», étudie la concurrence, référence son travail et ébauche ses propositions par le croquis et la mise en couleurs.

Au cours de la formation, l'étudiant s'exprime régulièrement autour de sujets réels, véritables atouts en terme de motivation pour l'élève qui sera amené à voir un projet se concrétiser tout en se confrontant aux problématiques liées à la réalité du métier de graphiste.

Sur les mêmes bases, les projets fictifs permettent aux étudiants de se libérer d'avantage des contraintes pour pouvoir explorer leur créativité personnelle par des expérimentations plastiques.



## ENSEIGNEMENTS

### studio de création

Le studio de création est un module hebdomadaire de mise en pratique de tous les enseignements du cursus.

À partir de projets réels & fictifs, l'étudiant apprend à créer une variété d'éléments de communication visuelle (logos, affiches, flyers, produits d'édition, etc.).

### logiciels

Dans ces cours pratiques, l'étudiant apprend à manipuler les logiciels utilisés par les professionnels pour le traitement de l'image, le dessin vectoriel, la mise en page.

### culture graphique et typographique

Histoire du design graphique, graphistes & courants graphiques, histoire et usages de la typographie, règles de mise en page, lecture et analyse d'images.

### technologie de fabrication

La chaîne graphique, la quadrichromie, le ton direct, les techniques d'impression, les papiers et supports, le traitement des fichiers.

L'enseignement vise à enrichir les connaissances technologiques de l'étudiant afin de pouvoir faire des choix techniques adaptés à ses travaux et communiquer avec les intervenants sur des projets de design graphique (clients, imprimeurs, etc.).

### pratiques plastiques

Les pratiques plastiques sont encouragées par des enseignements en dessin, expression plastique, couleurs qui permettent à l'étudiant d'étoffer son travail de graphiste par des aptitudes manuelles & de nouvelles techniques.

### et aussi :

Anglais, culture de la communication, économie.







32<sup>ème</sup> édition Malestroït

# AU PONT DU ROCK



## après la formation

Après ce cursus qui allie des savoirs théoriques spécifiques au design graphique et des enseignements techniques, le jeune designer graphique pourra envisager d'exercer tout ou partie de son métier en tant qu'indépendant, au sein d'agences de communication ou de studios intégrés aux entreprises.

Designer graphique, illustrateur-maquettiste, directeur artistique sont pour lui les portes d'entrée dans le monde professionnel.

### POUR SUIVRE SES ÉTUDES

- LICENCE D'ART
- LICENCE PRO.



## le réseau Icônes

Pour souligner notre engagement auprès de nos étudiants et leur avenir, notre institut s'est associé à la création du réseau Icônes. IFFDEC, ESMA, CINÉCRÉATIS, le COLLÈGE SALETTE et COLLÈGE MARSAN (tous deux à Montréal), se sont associées pour créer Icônes, le réseau d'écoles de référence dans l'enseignement supérieur des métiers de la création. Répondant à un haut niveau d'exigence académique et artistique, ces écoles créatives se fondent aussi sur le professionnalisme de leurs équipes et la qualité des conditions d'études. Au service de toutes les images et de toutes les imaginations, Icônes offre la garantie de formations de haut niveau, gage de l'insertion et de la réussite professionnelle des étudiants. Être une école Icônes, c'est s'engager à fournir à nos étudiants des conditions de travail optimales et à réévaluer constamment nos objectifs, tant pédagogiques que matériels.



Le réseau ICÔNES fédère des établissements d'enseignement supérieur dédiés aux arts appliqués. Choisies pour leur haut niveau d'exigence aussi bien académique qu'artistique, ces écoles garantissent aux étudiants une formation complète et parfaitement adaptée aux métiers créatifs et artistiques.

Avec des taux de réussite élevés aux examens, les écoles du Réseau ont fait leurs preuves. Les programmes sont enrichis de cours et d'ateliers encadrés par des professionnels, de conférences, workshops et masterclass animés par des créatifs reconnus.

Leur objectif : préparer au mieux les étudiants à leur entrée dans le monde du travail. Les écoles ICÔNES adaptent régulièrement leurs formations pour être toujours au plus proche des évolutions du marché et des nouvelles techniques artistiques.

CONTACTEZ NOUS :  
50 rue Jules Andrade  
35000 RENNES  
02 23 46 09 88  
[contact@iffdec.com](mailto:contact@iffdec.com)  
[www.iffdec.com](http://www.iffdec.com)

établissement  
d'enseignement supérieur  
privé  
membre du réseau

  
[ecolescreatives.com](http://ecolescreatives.com)